



LOG Global Edition – jak wykorzystać potencjał firmy.

27 kwietnia br. w Warszawie odbyła się premiera LOG Global Edition, produktu polskiej firmy LOG Systems. Zaprezentowane oprogramowanie znacznie ułatwi zarządzanie biznesem, pozwoli na skuteczną kontrolę przedsiębiorstwem, na którą może pozwolić sobie każda, nawet dopiero startująca firma, dzięki bardzo niskiemu abonamentowi.



POLSKA REWOLUCJA W ZARZĄDZANIU INFRASTRUKTURĄ I PRACOWNIKAMI W FIRMIE

Rynek systemów do zarządzania zasobami oprogramowania to bardzo perspektywiczny obszar, w którym tkwi ogromny potencjał. Jednak większość oferowanych produktów nie nadąża za najnowszymi trendami w świecie software. Nowoczesne aplikacje nie tylko realizują zaawansowane funkcje i zapewniają szybki czas reakcji, ale również prostą, intuicyjną obsługę. Log Global Edition, najnowszy produkt polskiej firmy Log Systems, oprócz tego, że spełnia powyższe kryteria, posiada unikalne cechy, niedostępne w konkurencyjnych rozwiązaniach. Oprogramowanie umożliwia efektywne zarządzanie nie tylko aplikacjami i usługami, ale również zasobami ludzkimi. Przyjazny interfejs sprawia, że system może być obsługiwany przez osoby, które wcześniej nie miały do czynienia z zarządzaniem licencjami.

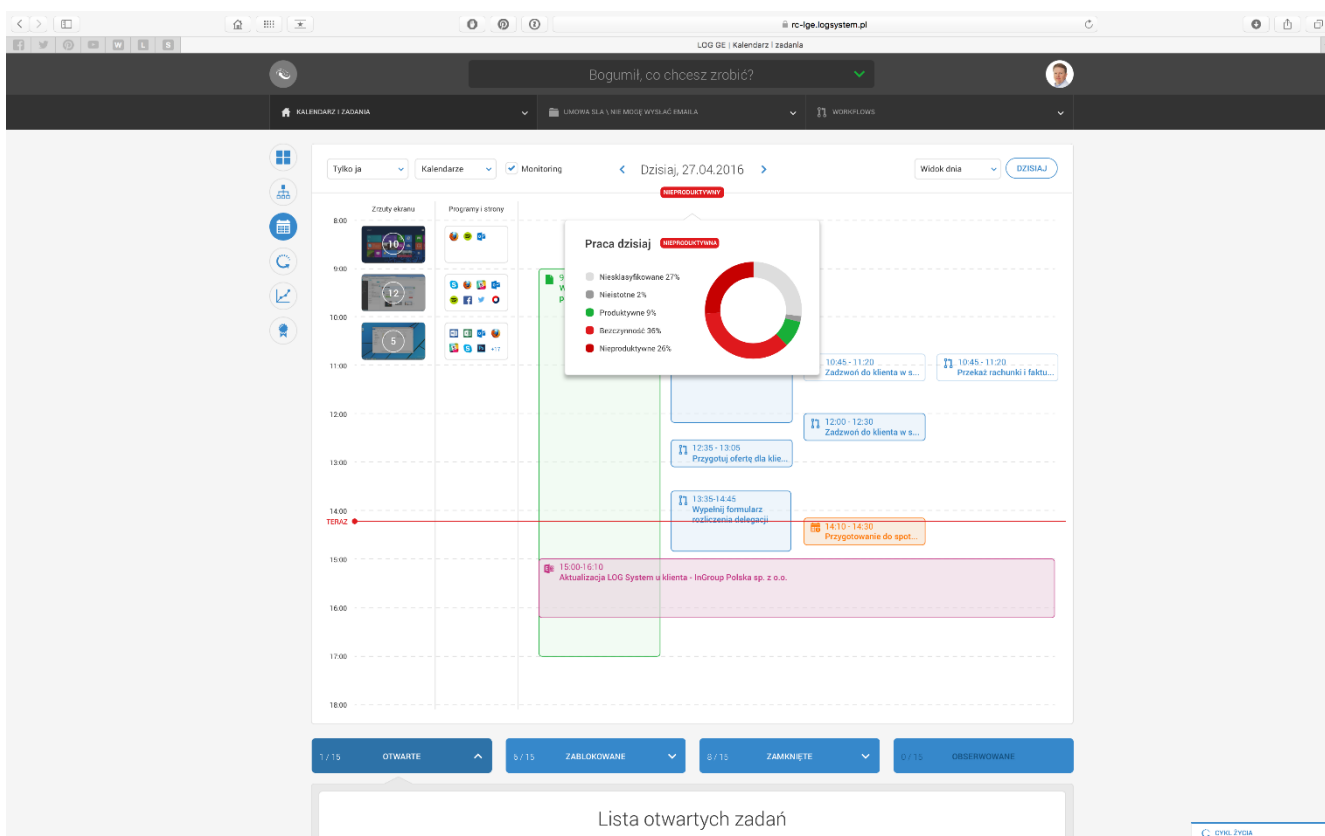
The screenshot displays the LOG Global Edition HR system interface. At the top, there's a navigation bar with a search bar and a user profile. Below it, a horizontal timeline shows the workflow stages: Zgłoszenie (marked 'UWAGCZONO'), Planowanie (marked 'UWAGCZONO'), Realizacja (marked 'W TRAKCIE'), Weryfikacja (marked 'OCZEKULANE'), and Odbiór (marked 'OCZEKULANE'). The main section is titled 'Zwolnienie pracownika' (Employee Dismissal) with 'ID Workflow: 4'. It features two progress bars: 'CZAS REALIZACJI' (Implementation Time) and 'KOSZT REALIZACJI' (Implementation Cost), both showing a timeline from 'TERAZ' (Now) to 'DEADLINE'. Below these are filters for task status: '4 / 26 OTWARTE' (Open), '21 / 26 ZABLOKOWANE' (Blocked), '1 / 26 ZAMKNIĘTE' (Closed), and 'WYKRES GANTTA' (Gantt Chart). The 'Lista otwartych zadań' (List of open tasks) section contains four tasks, each with a description, a 'REALIZACJA' (Implementation) status, a time limit, and a 'ZAKOŃCZ' (Complete) button. The tasks are: 1. 'Zweryfikuj czy pracownik jest chroniony przed zwolnieniem' (Verify if employee is protected from dismissal), 2. 'Zbierz dokumenty przedstawiające powód zwolnienia' (Collect documents showing the reason for dismissal), 3. 'Zweryfikuj okres wypowiedzenia umowy o pracę' (Verify the notice period of the employment contract), and 4. 'Zweryfikuj ilość niewykorzystanych dni urlopu' (Verify the number of unused vacation days).

LOG GLOBAL EDITION - WIĘCEJ NIŻ ZARZĄDZANIE LICENCJAMI

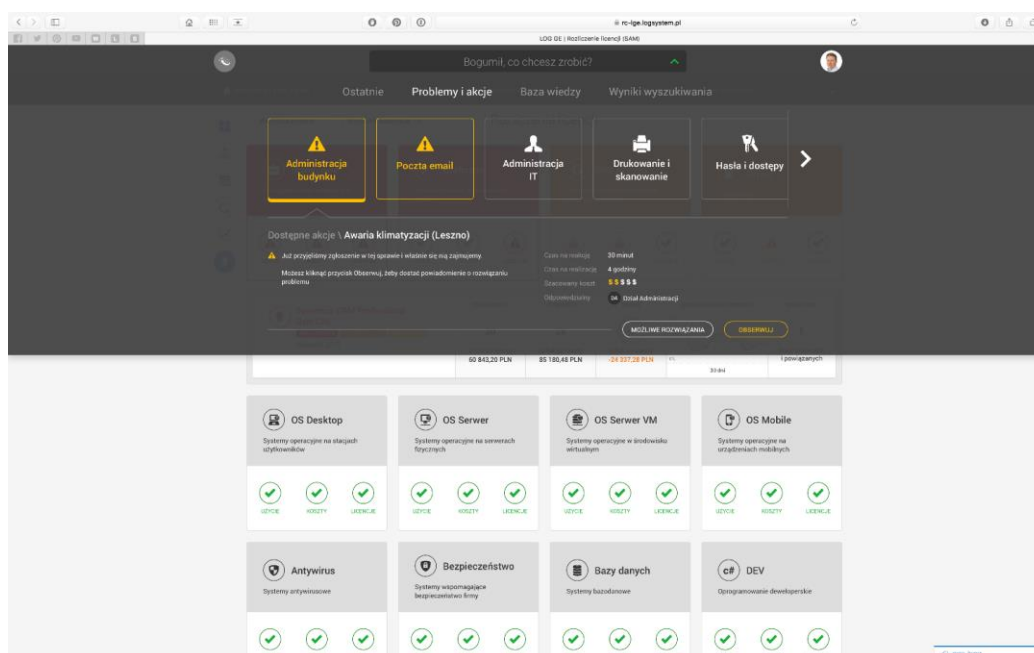
To prawdziwa rewolucja w zarządzaniu biznesem. LOG Global Edition zdecydowanie różni się od wcześniejszych wersji oprogramowania, pierwsza edycja ukazała się na rynku dekadę temu. Rozliczanie każdego typu licencji oprogramowania oraz zarządzanie procesami w firmie nigdy wcześniej nie było tak proste. To dla nas nowy początek, coś na wzór restartu systemu. mówi Grzegorz Filarowski, Prezes Zarządu LOG Systems.

WIELE INNOWACYJNYCH CECH W JEDNYM MIEJSCU

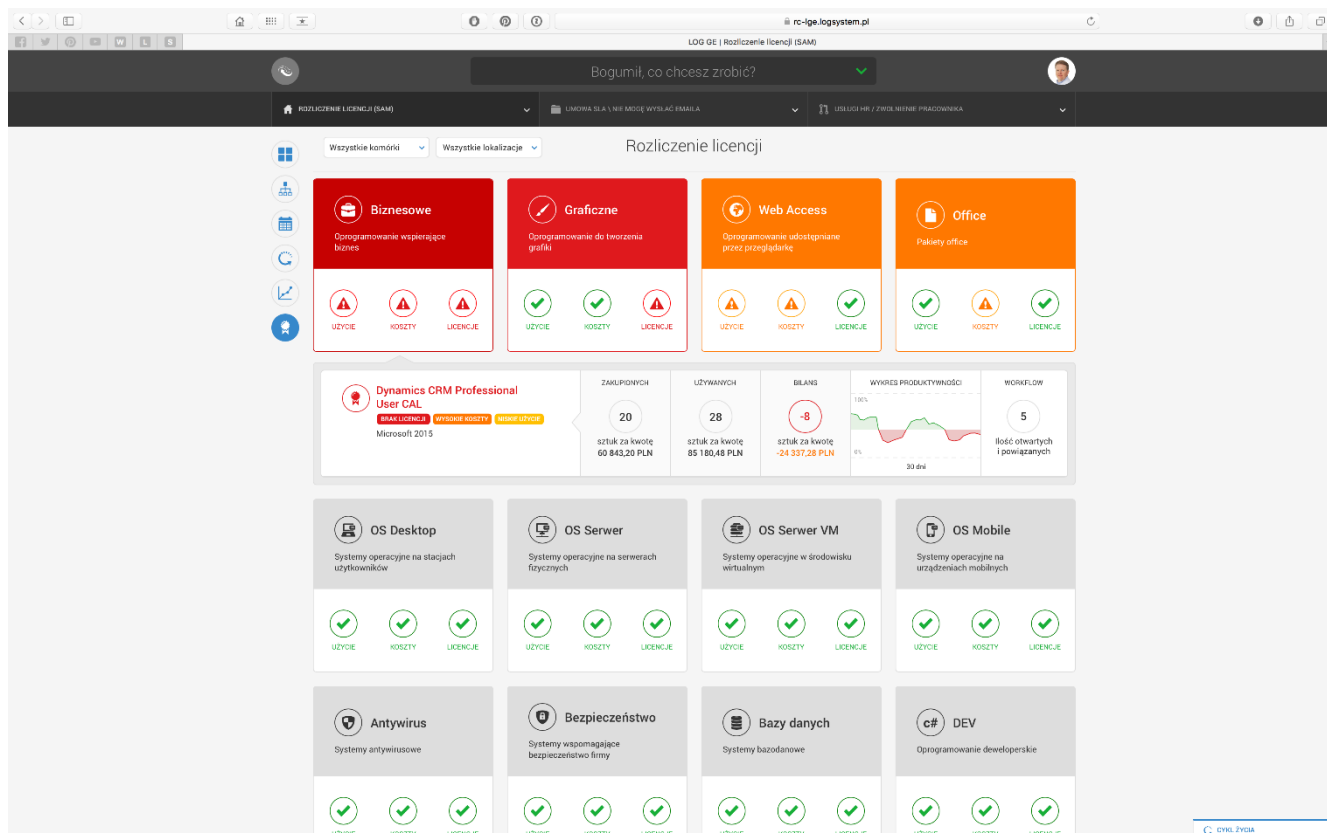
LOG Global Edition oferuje wiele ciekawych funkcji, które pozwolą na kompleksową obsługę biznesu. Polskie przedsiębiorstwo stworzyło oprogramowanie posiadające między innymi bardzo zaawansowany kalendarz. Ułatwia on organizację pracy każdego pracownika. Wystarczy raz wpisać reguły, a system sam nie tylko przydziela zadania konkretnym osobom w firmie, ale również pilnuje nałożonego czasu ich realizacji. Dzięki temu menadżerowie w prosty sposób kontrolują przebieg realizacji projektu oraz monitorują wydajność pracownika.



Oprogramowanie to posiada także rozbudowany helpdesk, który znacznie ułatwi pracę działu IT. Przykładowo, w przypadku awarii danego urządzenia w firmie jedna osoba zgłasza problem, a kolejni zainteresowani już wiedzą, że zgłoszenie zostało dokonane a helpdesk pracuje nad jego naprawą. Dzięki temu każdy zainteresowany tematem pracownik, może spokojnie czekać na komunikat helpdesku informujący o usunięciu usterki.



Kolejną ciekawą usługą jest monitoring licencji, dzięki któremu łatwo sprawdzimy w którym miejscu występuje potencjalny problem, w postaci zbyt małej licencji na dane oprogramowanie. Ponadto Log Systems zastosował zupełnie nowe podejście do prezentacji zestawień. Aplikacje są starannie pogrupowane, w jednym okienku otrzymujemy informacje na temat statusu licencji, kosztu jaki musimy ponieść aby uzupełnić brakujące licencje a także co bardzo ważne, efektywności wykorzystania produktu. Dowiemy się czy na pewno musimy kupować kolejne licencje, jak również czy możemy lepiej wykorzystywać już posiadane, bądź zrezygnować z tych aplikacji, których praktycznie nie używamy.

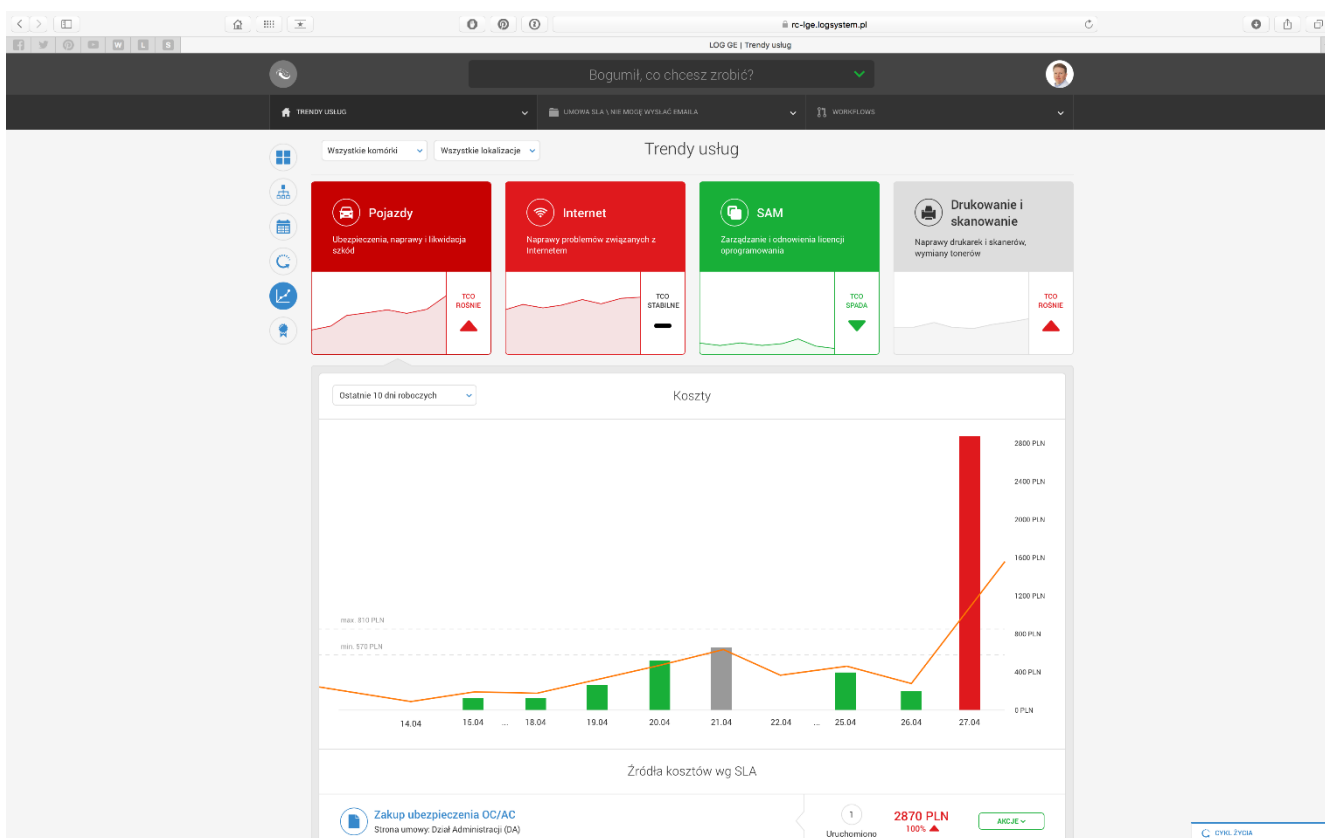


LOG GLOBAL EDITION POMAGA OPTYMALIZOWAĆ KOSZTY

Oprogramowanie zaprezentowane przez firmę LOG Systems nie tylko ułatwia pracę przedsiębiorstwa. Narzędzie nie ogranicza się do jednego systemu – pracuje zarówno na Windowsie jak i Linuxie, iOS czy Androidzie. Dzięki takiej elastyczności możemy znacznie obniżyć koszty firmy, które w przypadku zarówno małych, średnich jak i dużych przedsiębiorstw są przecież kluczem do sukcesu.

Wartą podkreślenia uwagę jest także to, że LOG Global Edition będzie mogła zakupić praktycznie każda, nawet początkująca firma. Miesięczny koszt na jednego pracownika wynosi zaledwie 1 (słownie jeden) Euro. Dzięki takiemu posunięciu wszystkie firmy będą mogły zarządzać swoimi przedsiębiorstwami w bardzo rozsądnej cenie.

Premiera LOG Global Edition została zapowiedziana na 27 czerwca. Wtedy oprogramowanie będzie dostępne tylko dla obecnych klientów firmy. Premiera oprogramowania dla wszystkich zainteresowanych nastąpi 29 sierpnia. Wtedy to właśnie LOG System udostępni aplikację na światową skalę.



KTO STOI W MIEJSCU TEN SIĘ COFA

W konferencji wzięli udział m.in. menadżerowie dużych spółek takich jak np.: KGHM, Polkomtel, Cyfrowy Polsat czy PSG a także przedstawiciele Agencji Rozwoju Przemysłu Ventures. Obecność tych ostatnich nie była przypadkowa, bowiem firma poważnie myśli o rynkach Unii Europejskiej, a w dalszej kolejności Stanów Zjednoczonych (2020 r.). Międzynarodowa ekspansja wymagać będzie dużych nakładów inwestycyjnych. Należy dodać, że 28 kwietnia br. LOG System podpisał umowę z marszałkiem województwa wielkopolskiego, która oficjalnie rozpocznie rozwój na rynku europejskim. Produkt już od maja będzie promowany we Francji, Niemczech i Wielkiej Brytanii.

Naszą grupę docelową stanowią firmy SMB (50-200 użytkowników). Do 2019 roku chcemy pozyskać w UE około 10 procent tej grupy odbiorców, czyli około 160 tys. podmiotów. Liczymy, że pozwoli nam to uzyskać przychody w wysokości 200 milionów euro. - wyjaśnia Grzegorz Filarowski.

Firma planuje do 2018 roku całkowicie zrezygnować ze sprzedaży bezpośredniej. To poważna deklaracja, biorąc pod uwagę fakt, iż w 2015 roku zaledwie 25 procent obrotu ze sprzedaży generowali partnerzy, choć pozyskali wielu cennych klientów takich jak GUS czy PGNiG. Również od 2018 LOG System nie będzie wspierać starszych wersji oprogramowania.